

知多半島道路 大高IC入口 夜間一部閉鎖

舗装修繕工事に伴い大高ICの夜間一部閉鎖を行います。
これに伴い、知多半島道路の迂回が必要となります。

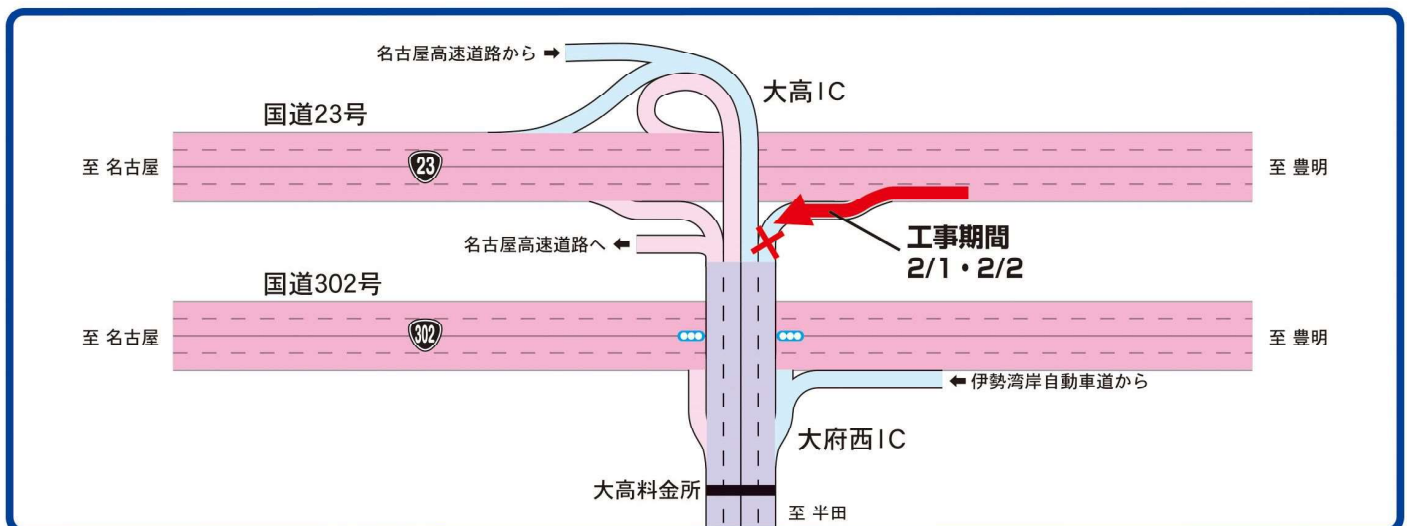
※日中、及び、土日祝日は平常通り通行できます。

ご迷惑をおかけします。ご協力をお願い致します。



2021年 **2月1日**(月)・**2日**(火)
(2夜間) 各日 **20:00**～翌**6:00**

大高IC 入口 閉鎖(豊明方面 → 大高IC)
【予備日】2月3日(水)～2月5日(金)



【お問い合わせ先】

- 愛知道路コンセッション(株)道路運用部 TEL:0569-21-3123
- 愛知道路コンセッションHP URL <https://www.arcc.jp/>

知多半島道路

舗装修繕工事に伴い大高IC入口の
夜間一部閉鎖を行います。

大高IC 入口 閉鎖(豊明方面→大高IC)

2021年2月1日(月)・2日(火) (2夜間) 各日20:00～翌6:00

[予備日]2月3日(水)～2月5日(金)

工事内容：舗装修繕工事(2夜間)

豊明方面からの大高IC入口はご利用できません。

半田方面へ向かう方は、迂回路をご利用ください。

迂回路 大高IC(豊明方面からの入口) → 丸ノ内西交差点右折 →
丸ノ内東交差点右折 → 大高IC(名古屋方面からの入口)

